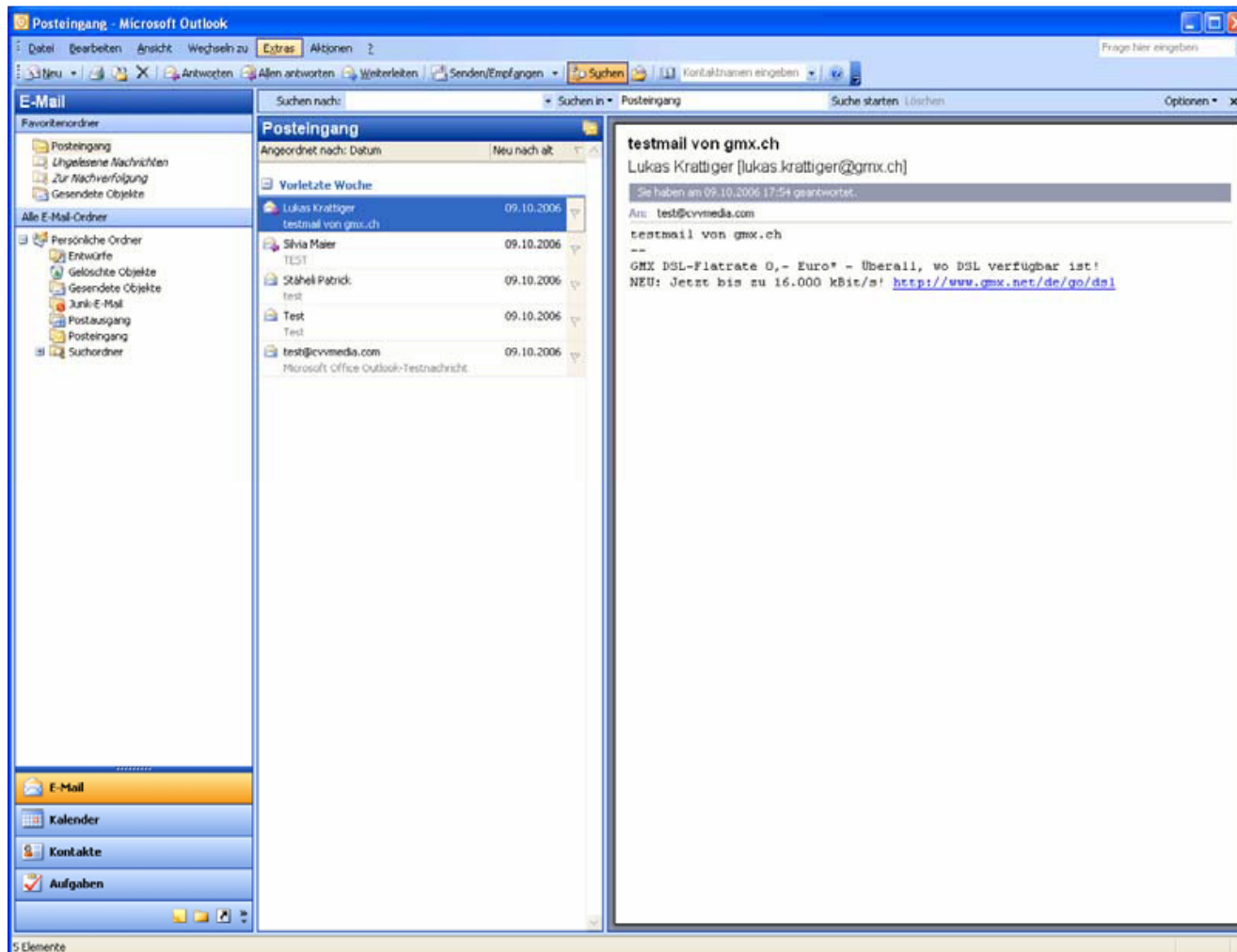


# **Outlook 2003**

Konfiguration Email Scalera

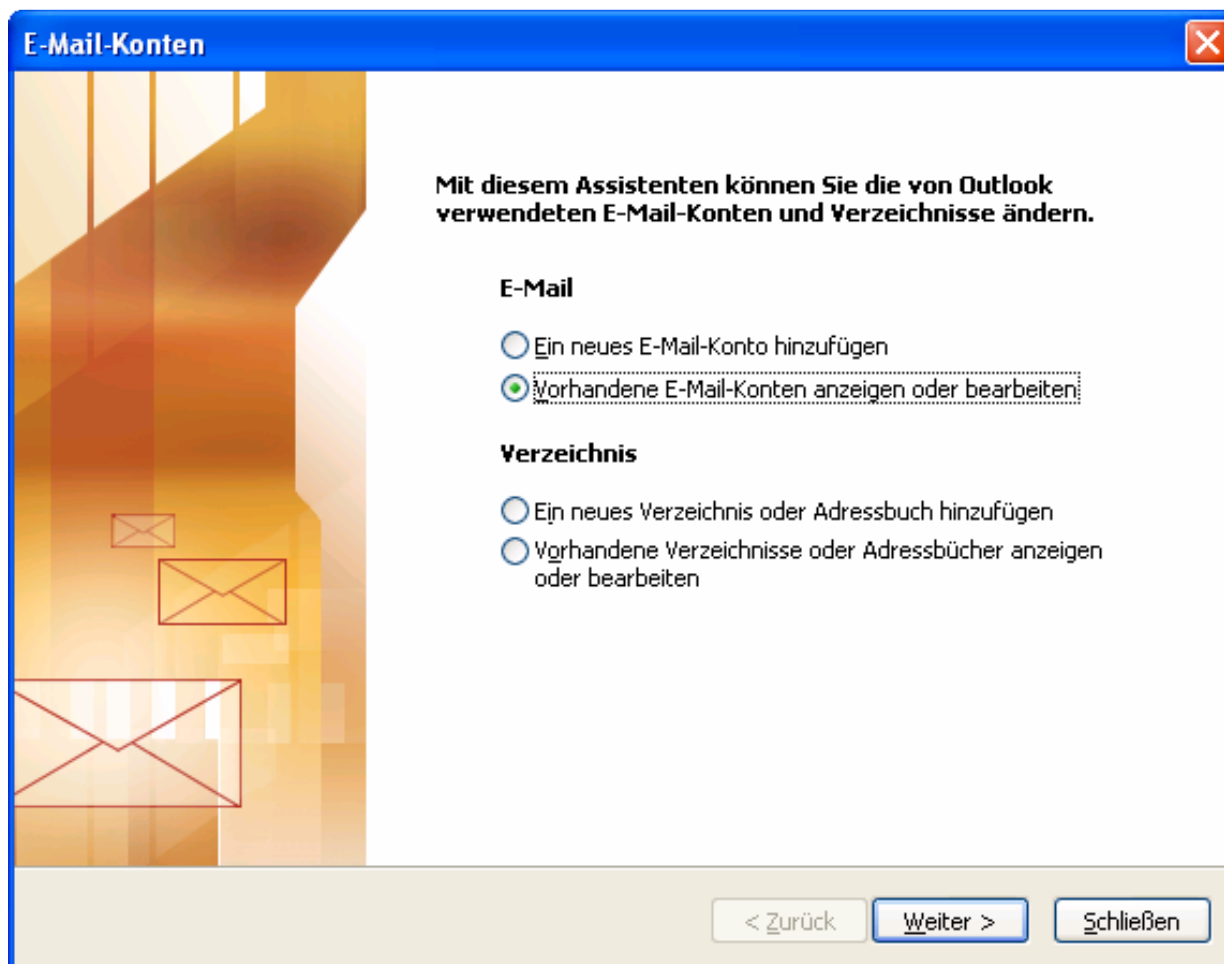
Version 1.0

## 1. Wählen Sie im Menü Extras -> E-Mail Konten



Danach erhalten Sie das untenstehende Fenster.

## 2. E-Mail-Konten



Wählen Sie „Vorhandene E-Mail Konten anzeigen.....“ und wählen Sie Weiter

### 3. Anpassungen

**E-Mail-Konten**

**Internet-E-Mail-Einstellungen (POP3)**  
Alle Einstellungen auf dieser Seite sind nötig, damit Ihr Konto richtig funktioniert.

**Benutzerinformationen**

Ihr Name:

E-Mail-Adresse:

**Serverinformationen**

Posteingangsserver (POP3):

Postausgangsserver (SMTP):

**Anmeldeinformationen**

Benutzername:

Kennwort:

Kennwort speichern

Anmeldung durch gesicherte Kennwortauthentifizierung (SPA)

**Einstellungen testen**

Wir empfehlen Ihnen, das neue Konto nach dem Eingeben aller Informationen in diesem Fenster zu testen, indem Sie auf die Schaltfläche unten klicken (Netzwerkverbindung erforderlich).

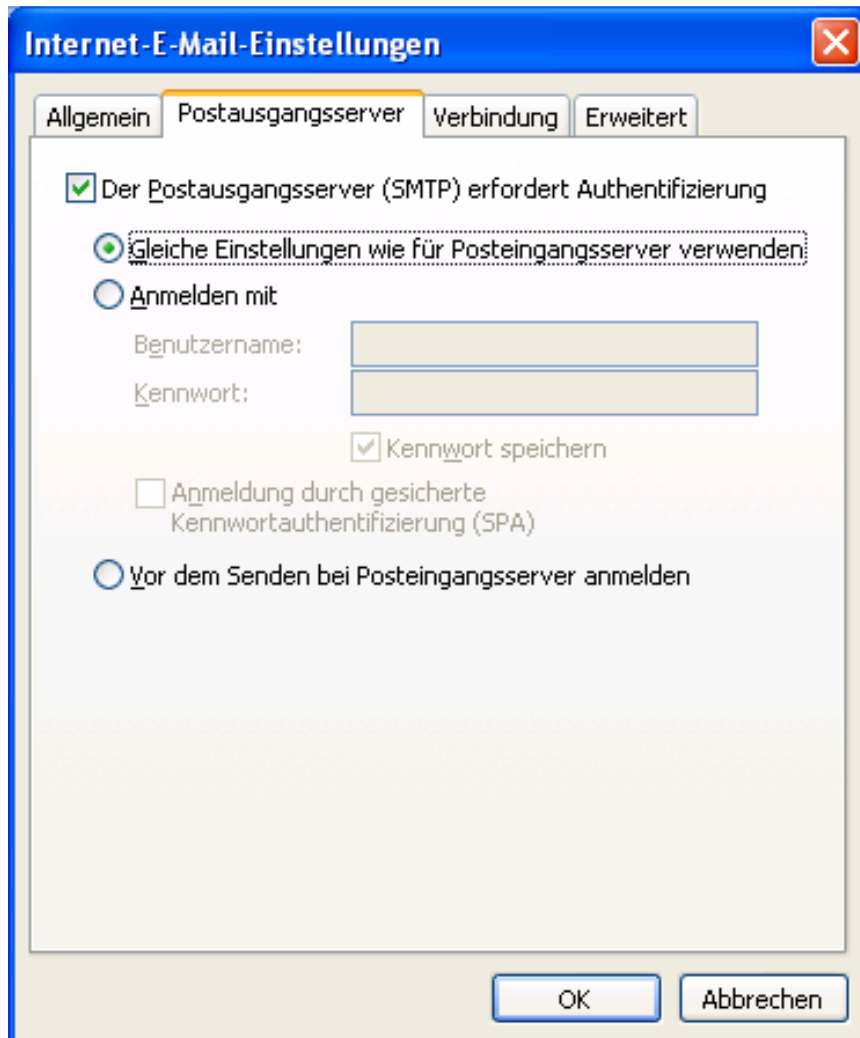
Die Inhalte im obenstehenden Fenster sind als Beispiel zu verstehen. Ersetzen Sie die Werte gemäss den Angaben in dem Ihnen zugestellten Dokument mit den Zugangsdaten.

Als Server für den Mailausgang SMTP können Sie auch den Server Ihres Accessproviders wählen.

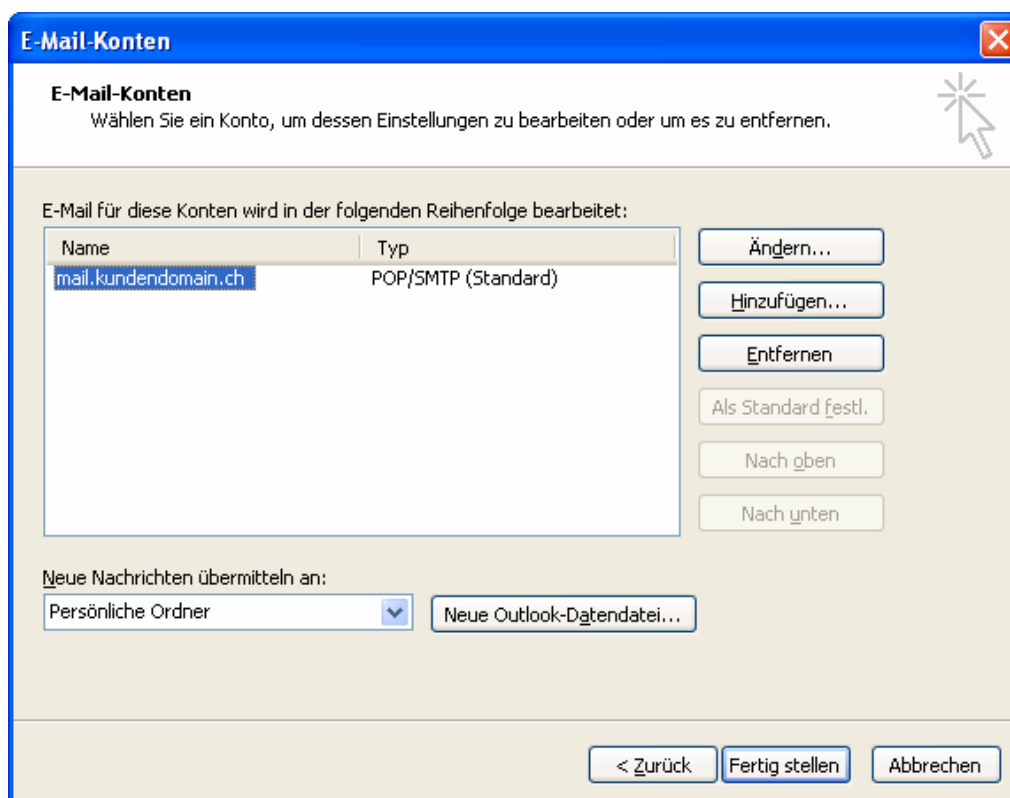
Beispiel : smtp.hispeed.ch oder smtp.bluewin.ch

Wählen Sie nun den Schalter „Weitere Einstellungen“. Danach erhalten Sie die das folgende Fenster.

#### 4. Einstellungen für Postausgangsserver



Stellen Sie sicher das der "Postausgangsserver SMTP erfordert Authentifizierung", aktiviert ist und der **SMTP Port** auf **587** in den Einstellungen „Erweitert“ umgestellt ist!



Nun sollten Sie Mails senden und empfangen können.